

京都市 伏見区で 開催!

[Reco.]series® [レコ・シリーズ]

住み良い家をカタチにする
素材と高品質にこだわった
素質のいい家づくりをご提案しています。

[Reco.シリーズ]

ならではの
住みやすさの秘密を
ぜひご覧ください。



GOOD DESIGN

NET ZERO 住宅断熱工法 W受賞
住宅工法・住居サービス部門

HOUSE OF THE YEAR

ハウスオブザイヤー エナジー
2014年 2015年 2016年 2017年 **4年連続優秀賞受賞**

安心の耐震構造と高断熱・高気密の
見どころがたくさん。

二重張り剛床工法
+
ベタ基礎



地震や台風時の横からの外力に強い二重張り「剛床工法」。床全体で加重を受けるベタ基礎は、建物が土と遮断されるためシロアリ対策にも有効。

1.7倍*の耐力
「Tec-One」
+ 壁パネル



在来の約1.7倍*の耐力を誇る新世代の木造軸組み工法と最新設備の工場を組み立てられるパネル式壁材を使用。

樹脂サッシ
&
複層ガラス



高断熱・高気密を実現する複層ガラスの樹脂サッシを採用。断熱だけでなく結露の発生も大幅に抑えます。

* Tec-Oneと在来工法仕口との短期標準剪断耐力比較

建てる前にじっくり見学。

構造見学会

完成してからはわからない、住まいの最も大切な基礎や構造部材、
施工の裏側までじっくりご見学いただけます。



安心の耐震構造

木と木を接合してつくられる木造の家では、木の接合方法が家の強度を決定づけます。金物接続工法では、最小限の欠損部で金物による接合を行うので木材本来の強さを最大限に発揮。工場生産によるパネルを外壁構造として組み合わせる事で施工精度の向上とともに、高い耐震性・耐久性を発揮します。

全棟「性能評価書」付



冬暖かく夏涼しいW断熱

高断熱・高気密の [Reco.] W断熱

グッドデザイン賞及びキッズデザイン賞を受賞したW断熱工法「SDK16」をはじめ、屋根や窓も高気密・高断熱化。また全熱交換型換気システムにより、排気の熱エネルギーを回収。換気での熱ロスを減らし、夏も冬も1年中、快適な住まいを実現します。



完全予約制

開催日

10/6^土・7^日・8^月
10/13^土・14^日

開催時間

10:00~16:00

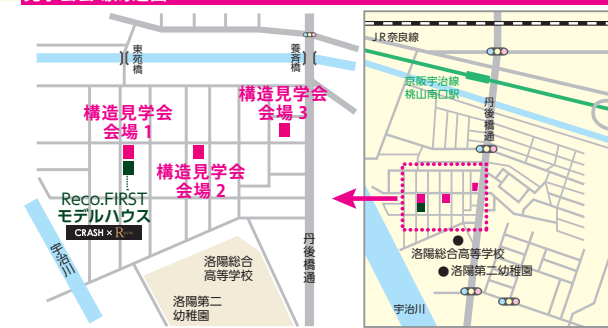
会場

京都市伏見区桃山南大島町

要予約



見学会会場周辺図



お申し込みはこちらから

お車でご来場希望の場合は、駐車場について予めお問い合わせください。

お問い合わせ・ご予約・資料請求はお気軽にフリーダイヤルまで

0120-051-180

WEBからもお申し込みできます。

<http://www.shikishima-home.com>

敷島住宅 RECO 検索

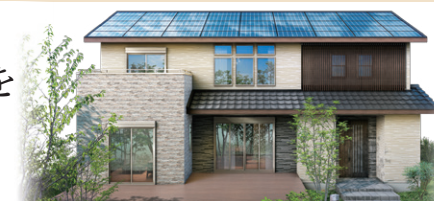
営業時間/AM10:00~PM6:00 (定休日:水曜日と第1・第2・第3・第4木曜日)

イメージの生活提案
敷島住宅株式会社

国士交通大臣免許(14)第415号・国士交通大臣許可(般27)第4077号・全国宅地建物取引業協会会員
注文住宅事業部 〒610-0111京都市府城陽市富野西垣内24-8 TEL.0774-52-1188(代)
大阪本社/京都支店/滋賀支店/京都四条営業所/リフォーム部



[Reco.]series®が選ばれる理由を
実際にご見学ください。



ご予約
ご来場
特典

Tポイントプレゼント
予約来場→アンケートにお答えいただくと
500ポイント進呈!!

ポイント進呈は1組様につき500ポイント。
また、後日敷島住宅京都桃山住宅展示場でのポイント付与となります。

