

Newly-conceived housing exhibition hall by SHIKISHIMA JUTAKU  
**Enjoy at Recology Home!**

テレワークできる空間アイデア満載!

仕事も / 家族も /  
**ONとOFF**  
 両方楽しめる暮らし

心地よく過ごせる工夫がいっぱい!

家で過ごす時間が長くなると  
 大切なのは、  
 家族みんなが楽しく過ごせること

家族の設定



4人  
 家族

ママ: 34歳  
 (自宅サロンを開く  
 フードコーディネーター)

パパ: 40歳  
 (出版社に勤務し、  
 週2回の自宅テレワーク)

お姉ちゃん10歳・弟くん7歳  
 (兄弟元気で仲良し。  
 長女はお母さんのお仕事に興味津々。  
 お手伝いをする看板娘☆)



玄関  
 手洗いシンク

『まずは、帰宅後、  
 手洗いうがい!』

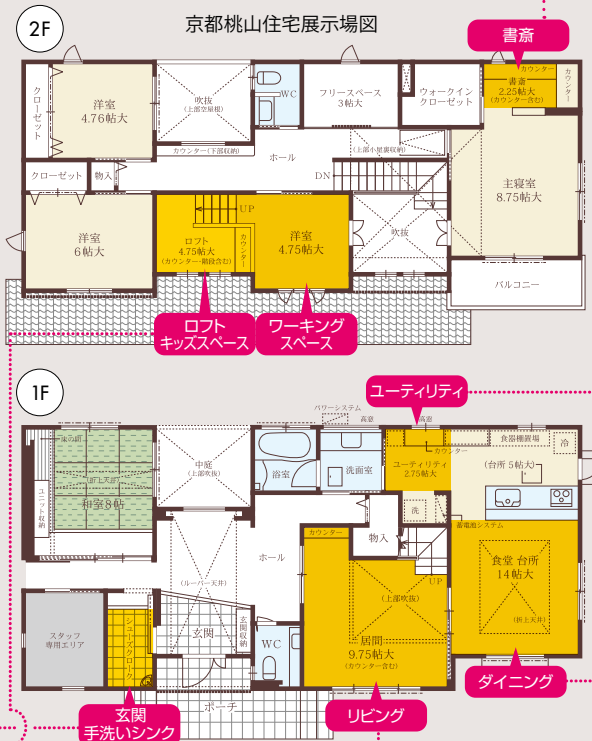
シューズインクローゼットで  
 コートをかけたら、すぐに手洗  
 うがいができます。



書斎



寝室横の  
 『パパの広～い書斎』  
 2.5Mのカウンターは使いやすさ絶大!  
 パパのテレワークは週2回なのでママ  
 がこっそり使うことも。



Enjoy at  
 Recology  
 Home!

『ダイニングで  
 お料理教室!』

ダイニングスペースを広くとれば、  
 ご自宅レッスンも夢じゃない。  
 伸縮式のテーブルで教室開催中のみ  
 6人掛けにすることも可能。

『只今、レシピ考え中!』

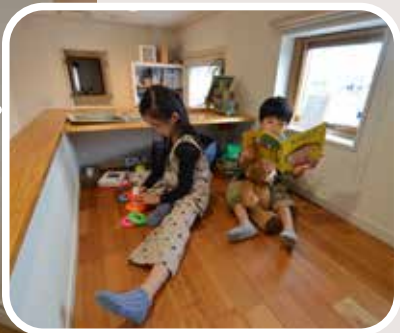
いつもの晩御飯を大変身させる技を  
 日々研究中。ママのコンパクト書斎は、  
 洗面・キッチン・浴室との動線もばつ  
 ちりなので家事も楽々。



ワーキング  
 スペース

『子どもとお仕事』

3.5帖のロフトがあれば子どもと程よい距離感を  
 保ちながら作業ができます。



ロフト  
 キッズスペース

『リビングでくつろぎタイム』

高い断熱性能で、冬もぽかぽか。



リビング



ユーティリティ